

# 2022年度 一時預かり保育のご案内

学校法人正和学園

PAL 国際保育園@東京外大

○場所：PAL 国際保育園@東京外大

○保育時間：月～土(日・祝・年末年始休み) 7:00～19:00

※日・祝について、東京外国語大学にて学会やシンポジウム等、行事が開催される際には  
保育園を開園する予定です。詳細については保育園へお問い合わせください。

○対象年齢：生後3ヶ月～小学6年生まで

○登録方法：下記の「一時預かり保育 Web 予約システム」に入り、希望園の【利用登録】の  
フォームの面談日時を選択後、必要事項の入力をしていただきます。  
その後、園にて面談を行い利用者登録が完了となります。利用者登録後は、希  
望園の【利用予約】のフォームからご予約が可能です。

## 【一時預かり保育 Web 予約システム】

○一時預かり保育 Web 予約システム



左記のQRコードを読み取っていただくか、下記のURLで面談の  
日程調整および登録のフォームへ移動できます。

<https://select-type.com/rsv/?id=MnpHNgE4b6I>

○面談方法：「面談（対面）」と「面談（オンライン）」～選択可能です。面談予約の際、予約システ  
ム内で選択をお願いいたします。「面談（オンライン）」を選択の方は、確認が出来次第こ  
ちらから面談のURLをお送りいたします。

### 【面談(オンライン)ご希望の方】

ご予約の日時にオンラインで面談後、担当よりヒアリング内容のメールをお送りいたします。ご確認いただき、問題がない場合は、予約システムより利用予約が可能です。また、初回利用日には、下記の URL より提出書類をダウンロードしていただき、ご記入の上、当日持参をお願いします。

※オンラインでの面談の方は提出書類のため、初回のみ利用時間の 15 分前に起こしてください。

<https://hirogariclub.studio.site/ichijijoiku> (提出書類はこちらから)

### ○一時預かり保育 Web 予約システムメンバー専用ログイン



既に面談および登録が完了されている方は、左記の QR コードもしくは、下記の URL より利用予約ができます。

<https://select-type.com/member/login/?mi=scN8y3AGIL8>

### ○利用料金：

#### 【保育料】

	1 時間
0 歳児～1 歳児	2,500 円
2 歳児	2,300 円
3 歳児以上	2,000 円

#### <別途費用>

・給食費 1 食 / 550 円 (12:00 を超えて利用の場合)

・おやつ 1 食 / 200 円 (15 時・18 時を超えて利用の場合)

※配慮が必要な方については、給食・おやつのお持ち込みは可能です。面談時にご相談ください。

### ○料金のお支払い方法：enpay (ラインを活用したキャッシュレス決済サービス)

※コンビニ払い、クレジットカード払いなど支払方法を選択できます。

### ○予約受付について：利用日の 30 日前から 3 日前まで受け付けます。

※3 日前を過ぎてご予約される場合は、直接保育園へお問い合わせください。

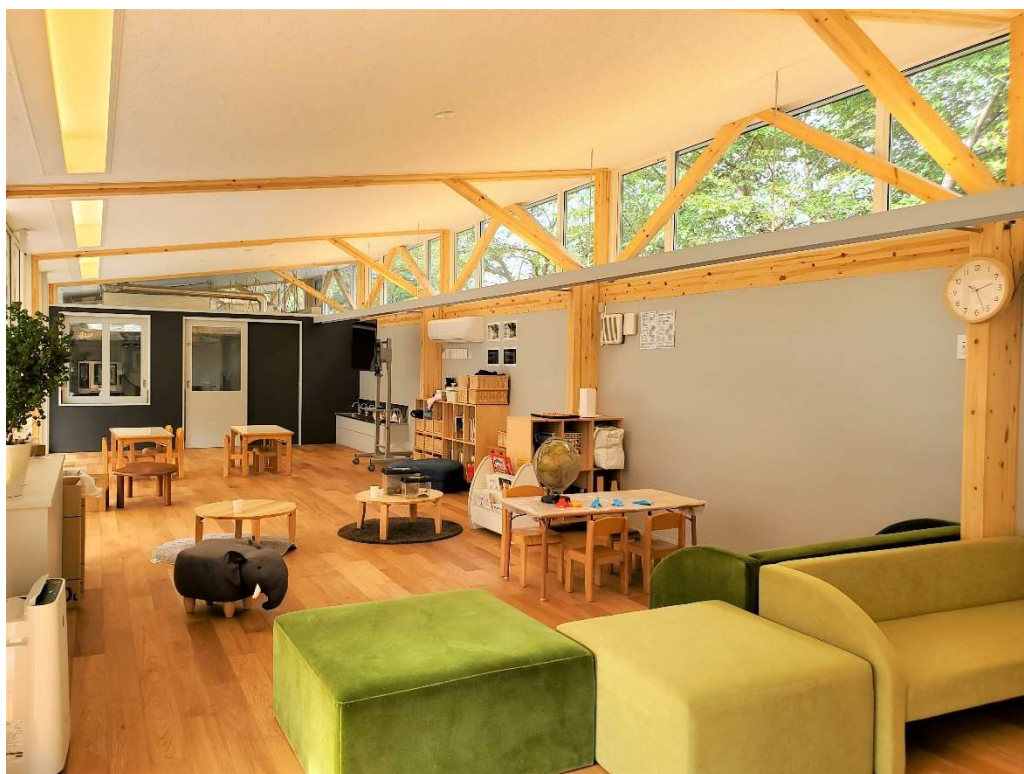
### ○食物アレルギーについて：除去食をご希望される場合は、登録の際に必ずご相談下さい。

○熱性けいれんの既往歴のある方は、各園に看護師が常駐していないため、原則お預かりをすることができません。しかし、過去の状況等を面談時にヒアリングしたうえで、お預かりが出来る場合もございます。お気軽にご相談下さい。

○持ち物：着替え 1 セット～2 セット、スタイ(使用している場合)、おむつ(3～4 枚)、パンツ(トイレトレーニング中の場合は多めに)

### 【留意事項】

- ・利用当日に 37.5℃以上の発熱が見られる場合は、お預かりができません。必ず登園前に検温をお願いします。
- ・お預かり時に 37.5℃以上の発熱が発生した場合は、ご登録のお電話番号にご連絡をさせていただきます。
- ・既往歴や懸念事項などは面談時に必ずお伝えいただくようお願いいたします。
- ・キャンセルについては、給食の食材調達等の関係でご利用の 3 日前 17 時以降のキャンセルにつきましては、給食費のみ徴収させていただきます。3 日前を過ぎてのキャンセルについては、大変お手数をおかけいたしますが、直接保育園へご連絡をお願いいたします。



# Short-term Childcare Service

PAL International School @TUFS

For use during open hours :

Monday to Saturday 7:00a.m. –7:00p.m.

Excluding Sundays, national holidays, and The Year-End and New Year days

Age : 0 year-olds through elementary school age

How to Register :

- 1 Scan the QR code or visit the URL below and make an appointment for registration.
- 2 Fill out the items required there.
- 3 Have an interview at our school or online.
- 4 You can use our temporary childcare service.



<https://select-type.com/rsv/?id=MnpHNgE4b6I>

Log in QR code and URL for our members

You can book through the QR code or URL below after interview.



<https://select-type.com/member/login/?mi=scN8y3AGIL8>

Admission Fee

	per hour
0yr to 1yr old	2,500yen
2yrs old	2,300yen
3yrs old and over	2,000yen

Include Operating Cost, Essentials, and Insurance fee

※Operating Cost (ICT, etc.)

※Essentials (diapers, wipes, diaper disposal, school materials, etc.)

<Lunch fee>

Fee: ¥550/lunch; ¥200/snack (3:00pm, 6:00pm)

→ Reasons for not ordering school lunch or snacks will be considered.

In such cases your child may bring their own lunch or snack from home.

How to pay fee :

We use cashless service “enpay” .

You can pay at convenience store or by credit card.

Appointment :

Make appointment ahead of time, including on the weekends.

(Reservations can be made up to three days in advance. After that, please contact us.)

Allergy :

If you would like us to remove allergic foods, please let us know when interview.

If your child got febrile convulsion before, we cannot take care of him/her because we don't have a nurse here.

We could take care of your child in case that we could

What to bring :

1 or 2 sets of spare clothes, bibs(as needed)

Matters requiring attention:

If your child has a fever of 37.5°C or higher, we cannot take care of him/her.

We call you when your child has a fever of 37.5°C or higher during childcare.

Make sure you give us the information about your child medical history and concerns.

Cancellations can be accepted before 17:00 three days before use.

If you cancel after 17:00 three days before use, we charge for school lunch due to the procurement of ingredients for school lunches. Please call our school.